



R A P P O R T R S E · É D I T I O N J A N V I E R 2 0 2 6

RAPPORT DE
RESPONSABILITÉ
SOCIÉTALE

B I L A N 2 0 2 4 - 2 0 2 5 · T E N D A N C E S · V I S I O N 2 0 3 0

BEMACO · BÉTON, MATÉRIAUX ET CONSTRUCTIONS SNC

Direction QSE / RSE

Notre rapport en 12 chapitres

01

Mot du Président

Vision et engagements

03

Notre activité

Fabrication, logistique, installation

05

Gouvernance & QSE

5 processus formalisés

07

Social

Sécurité, formation, diversité

09

Achats responsables

Décarbonation amont

11

Vision 2030

Trajectoire SBTi 1,5 °C

02

Bemaco en bref

Identité, métier, chiffres

04

Nos réalisations

Chantiers d'envergure 2024-2025

06

Environnement

Climat, ressources, biodiversité

08

Éthique

Sapin II, anti-corruption, cyber

10

Tendances 2024 → 2025

Bilan transparent

12

Reconnaissance

EcoVadis, ISO, Pacte Mondial

Mot du Président



DIRECTION : PASCAL & JEREMY URANO

“

Notre RSE est un cap partagé : transparente, mesurée, engagée.

Le secteur du béton préfabriqué concentre des enjeux climatiques majeurs. Bemaco a choisi d'agir : nous publions notre bilan carbone, nous fixons des objectifs fondés sur la science, et nous rendons compte chaque année des progrès accomplis.

Notre score EcoVadis 2025 - 68/100, niveau Argent, 85^e percentile sectoriel - atteste de la solidité de notre démarche, et nous oblige à poursuivre l'effort, en visant la médaille Or en 2026.

Jérémy URANO · Président - Groupe URANO

Une performance ancrée

- 14 %

Émissions CO₂
Bemaco 2024 vs 2023

61 M€

Chiffre d'affaires
Bemaco 2025-2026

68 / 100

EcoVadis 2025
Argent · 85^e percentile

80,8 %

Déchets recyclés
(cible 85 % en 2028)

2,91

Taux d'AT Bemaco
vs secteur 5,4

35 %

Femmes cadres Bemaco 2025
(cible 40 % en 2028)

L'expertise béton préfabriqué, ancrée dans son territoire



Bemaco "Béton, Matériaux et Constructions SNC" est une entreprise française, spécialisée dans la fabrication et la pose d'éléments en béton préfabriqué : charpente béton, produits d'assainissement, Logement et pavés drainants.

61 M€

CA Bemaco 2025-2026

500 000 m²

Charpente / an

50 000 ml

Assainissement / an

200 000 t

Production Logement cible 2027

NOS 4 VALEURS FONDAMENTALES

1

Écoute du client

Esprit de partenariat entre notre bureau d'études et nos clients.

2

Maîtrise du process

Solution sur-mesure, de la conception à la pose.

3

Flexibilité

Nous prenons en compte les contraintes de planning.

4

Engagement qualité

Niveau d'exigence constant sur tous nos produits.

IMPLANTATION · GROUPE URANO

Notre site de Warcq (08 - Ardennes)

Vue d'ensemble de l'écosystème industriel - URANO · BEMACO · MCA réunis sur un même site



URANO

- A** Bureaux URANO
- B** TRUCKLOCATION
- C** Garage engins et camions
- D** Garage engins légers
- E** Magasin URANO et Laverie
- F** CFA François URANO

BEMACO

- G** Bureaux BEMACO
- H** Magasin BEMACO
- I** Usines à Blocs
- J** Tuyaux béton & Charpente

MCA

- K** Station de Lavage MCA

Synergie de l'écosystème Groupe URANO : production, logistique, formation, lavage flotte

50 000 m²
Usine Bemaco modernisée

Produire, transporter, installer - du béton à l'ouvrage



ATELIER - MONTAGE DES CONVOYEURS AUTOMATISÉS



FABRICATION

Charpente béton, produits d'assainissement, Logement, pavés drainants - 50 000 m² d'usine modernisée à Warcq.

LOGISTIQUE

Flotte de 200 camions, livraison France + BENELUX. Carburant B100 colza français déployé sur la flotte poids lourd.

INSTALLATION

Pose sur site par nos équipes (grues SANY, LIEBHERR, formation continue). Chantiers d'envergure : Gigafactory ACC, data centers, plateformes logistiques.

A U C Œ U R D E L ' A T E L I E R

Le savoir-faire Bemaco au quotidien



MAINTENANCE DES INSTALLATIONS



INDUSTRIALISATION - PRODUCTION



SOUDURE - ATELIER PRODUCTION

Du préfabriqué aux chantiers d'envergure



GIGAFACTORY ACC DOUVRIN - 60 000 M² · RÉALISATION BEMACO



CHANTIER 2025 - GRUE LIEBHERR · CHARPENTE BÉTON

Gigafactory

ACC Douvrin · 2022-2024

30 m

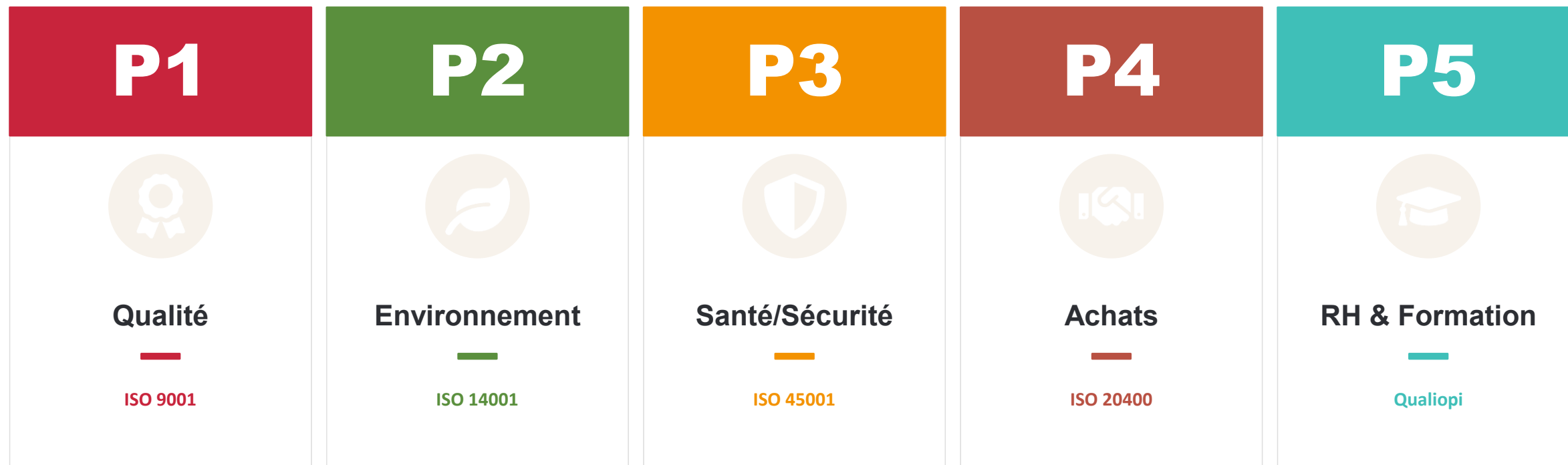
Hauteur poteaux · 50 T charge

Data centers

Quartus Tremblay 2024-2025

Bâtiments multi-niveaux

5 processus formalisés, audités, mesurés



Plan d'action QSE 2025 : 92 % réalisé · Recollement réglementaire 99,8 % · Conformité 96,1 %



06

P I L I E R 1

Notre engagement environnemental



CLIMAT & BILAN CARBONE

Trajectoire SBTi 1,5 °C



B100 - CARBURANT COLZA FRANÇAIS EXCLUSIF

INDICATEUR	RÉEL 2024	RÉEL 2025	AMBITION 2030
Émissions Bemaco (ktCO ₂ e)	54,0	≈ 51	39 (- 38 %)
% déchets recyclés	80,8 %	77,8 %	85 %
Eau / m ³ béton	0,129	0,144	≤ 0,1
Électricité / m ³ béton (kWh)	18,76	23,23	18
Conso GNR (L / an)	34 092	26 928	20 000
Conso papier (cumul)	144 617	187 694	120 000
% projets biodiversité	70 %	75 %	85 %

Empreinte carbone Bemaco 2024

Source : Bilan Carbone EcoAct - Synthèse VF2, 31 juillet 2025 · périmètre Bemaco SNC (filiale Groupe URANO)

54

ktCO₂e - Empreinte totale Bemaco 2024

-14 %

vs 2023 (62 ktCO₂e MAJ)

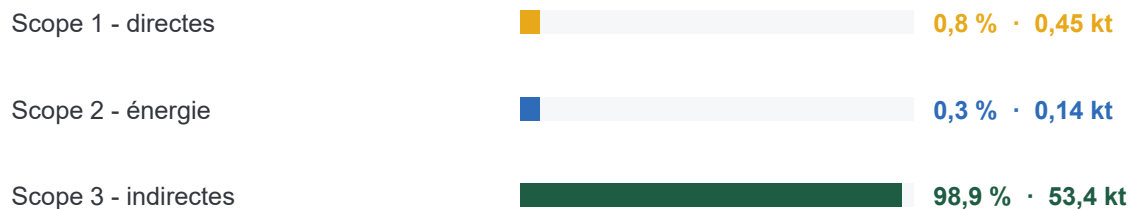
33 %

de l'empreinte du Groupe

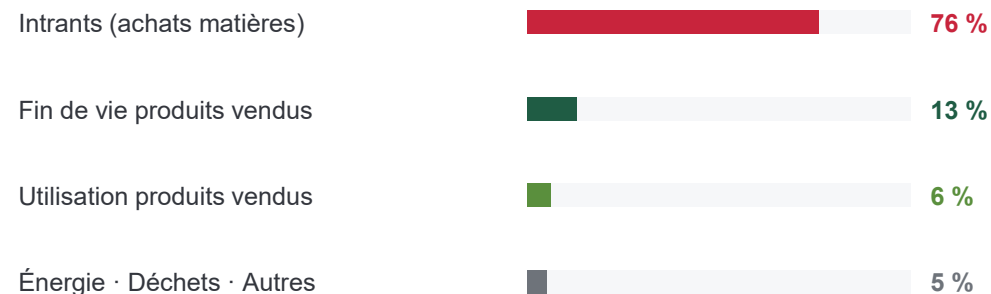
53 ktCO₂e

Scope 3 (>99 % du total)

RÉPARTITION SCOPE 1 / 2 / 3



TOP POSTES D'ÉMISSION



TOP 3 ACHATS LES PLUS ÉMISSIFS (2024)

53 %

CIMENT

35 988 t / an

33 %

ACIER

5 975 t / an

≈ 1 %

CÂBLES

1 085 t / an

13 / 38

Six leviers concrets



Chaufferie biomasse 330 kW

Mise en service oct. 2025 - substitution gaz/fioul



Ciment bas carbone

CEM I → CEM II/C : -40 % CO₂/tonne produite



B100 sur poids lourd

Carburant colza français · FE divisé par 6



Solaire photovoltaïque

Étude toitures industrielles · décision 2026



Projet « Gestion des eaux »

4,3 M€ · neutralité eau à horizon 2028



Pavé drainant & biodiversité

Innovation Bemaco × Urano × MCA

Chaudière biomasse 330 kW

Hargassner ECO HC + Multizyklon - mise en service octobre 2025 ·



330

kW puissance installée

ICPE

Filtration fumées
conforme

-CO₂

Substitution gaz/fioul

Du tuyau d'assainissement au pavé drainant

Économie circulaire - produits durables pour la perméabilité des sols

STOCKAGE ASSAINISSEMENT - Tuyaux & cadres béton



PAVÉ DRAINANT

Innovation Bemaco × URANO × MCA - perméabilité des sols, recharge des nappes, lutte contre le ruissellement.
Eau de pluie infiltrée sur site · charge réduite sur réseaux d'assainissement.

FDES & ACV

Fiches Déclaration Environnementale sur les références majeures.
Cible 80 % du catalogue couvert en 2027 - Bilan Carbone amont/aval consolidé.

CEM II/C - CIMENT BAS CARBONE

Substitution du CEM I sur les blocs agglomérés.
Économie projetée : 2 900 tCO₂/an (Bilan Carbone Bemaco 2024).

PAVÉ DRAINANT - Blocs béton & alvéoles végétalisables



Biodiversité, ruches & plantations

Ruches Bemaco depuis 2020 - 100 arbres plantés site Warcq



Arbres depuis 2020

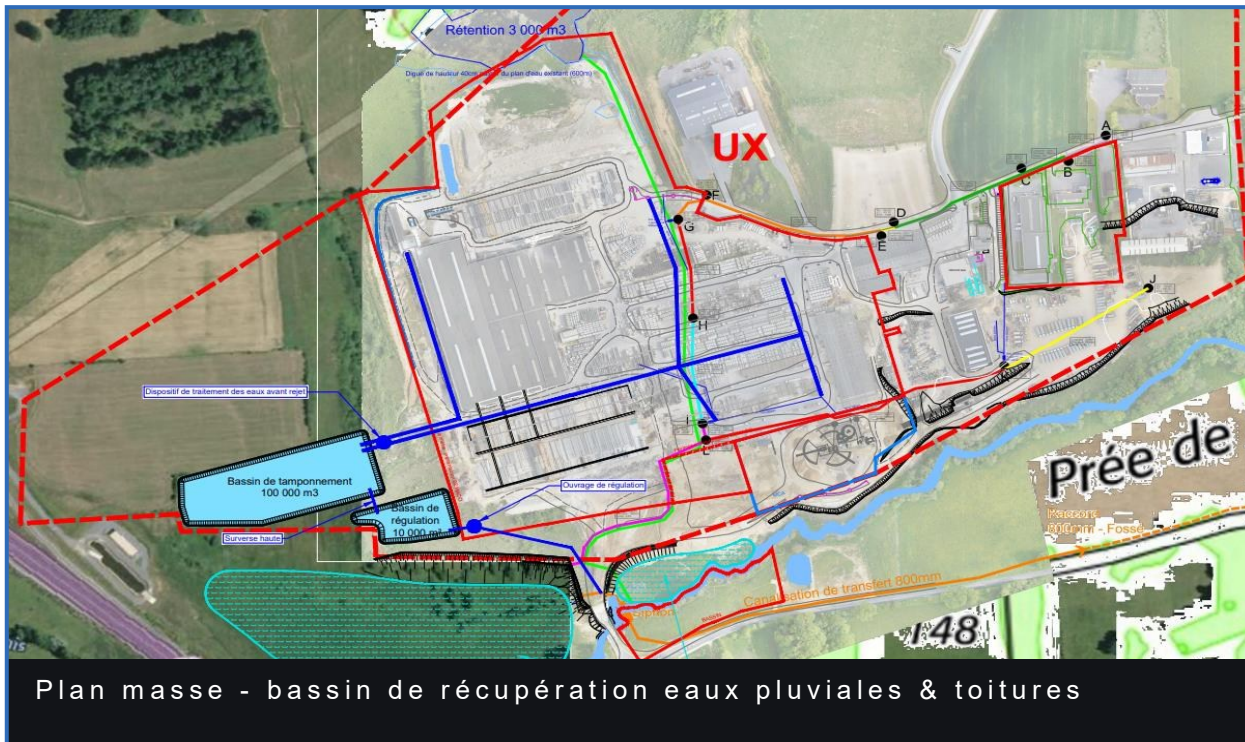
+100

Récolte miel depuis 2020

2 ruches

Optimisation gestion des eaux

Projet loi sur l'eau Ardenne-Métropole - 4,3 M€ · démarrage 2026



4,3 M€

Validé Ardenne-Métropole

1,5 an

Consommation d'eau couverte

Objectif

NEUTRALITE EN EAU 2030

07

PILIER 2

Notre engagement social



SÉCURITÉ AU TRAVAIL

Moyennes officielles Bemaco



SAFETY BOX & CULTURE SÉCURITÉ

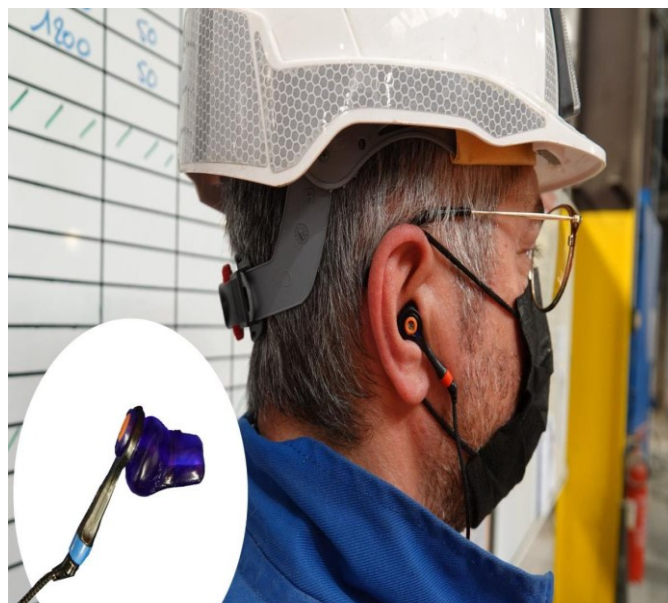
INDICATEUR	RÉEL 2024	RÉEL 2025	AMBITION 2030
TF1 (moy.) accidents avec arrêt	13,89	12,3	≤ 10
TG (moy.) taux de gravité	0,7	0,84	≤ 0,5
Taux d'AT vs secteur	2,54 / 5,4	2,91 / 5,4	≤ 2,0
Audits chantier Bemaco	288	324 / 336	384
Taux de conformité réglementaire	80%	85%	90%
Visites CSSCT mensuelles	12 / 12	8 / 12	12 / 12
Subvention FIPU mobilisée	19 330 €	19 330 €	25 000 €

SANTÉ AU TRAVAIL

Suivi médical, EPI, prévention



SUIVI MÉDICALE - EPI ADAPTE



EPI - ÉQUIPEMENT INDIVIDUEL

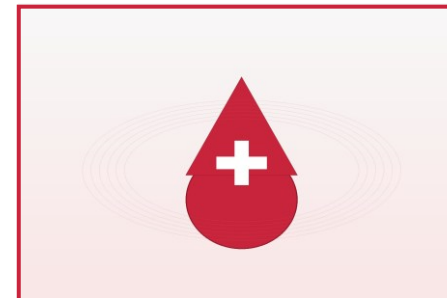


LES VICTOIRES DE PRÉVENTIONBTP
premier prix dans la catégorie Management de la prévention

PARTENARIAT OPPBTP

SANTÉ & ENGAGEMENT SOLIDAIRE

Don du sang



Engagement solidaire - collectes EFS organisées sur le site de Warcq



PARTENARIAT EFS

Partenariat avec l'Établissement Français du Sang - collectes organisées sur le site de Warcq.

1 DON = 3 VIES SAUVÉES

Chaque collecte mobilise les salariés volontaires - solidarité concrète au service de la santé publique.

ENGAGEMENT SALARIÉS

Bemaco facilite l'accès au don pendant le temps de travail - sensibilisation régulière aux dons (sang, plasma, plaquettes).

Bonnes pratiques santé-sécurité au travail

Laverie EPI interne · Réalité virtuelle · Ateliers en entreprise



LAVERIE INTERNE EPI

Lavage & entretien des EPI assuré en interne par Bemaco-URANO.
Garantie hygiène & durée de vie.



IMMERSION VR

Sensibilisation aux risques



JOURNEE PREVENTION

Intervention kinésithérapeute;
Prévention & traitement TMS;
Prévention routière avec simulation d'accident;
Qualité du sommeil et concentration : intervention sophrologue.

Modernisation industrielle & réduction de la pénibilité

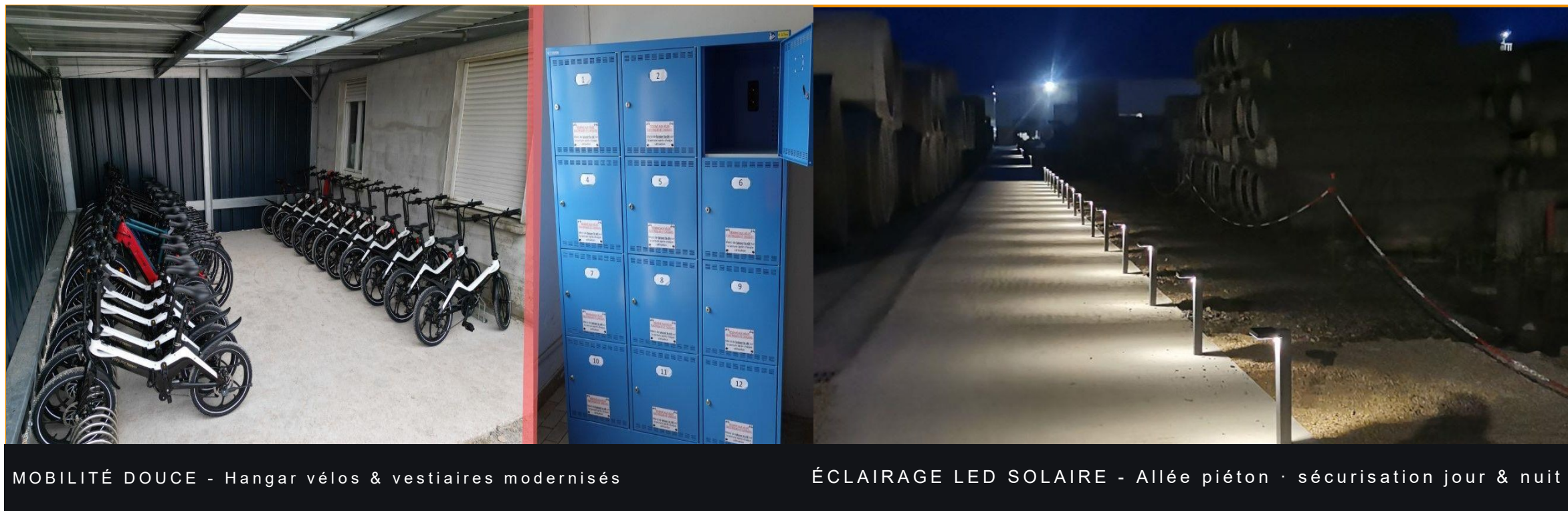
Automatisation, manutention assistée - suppression des manipulations manuelles répétitives



PORT DE CHARGE ↓ · GESTES RÉPÉTITIFS ↓ · VIBRATIONS ↓ · AUTOMATISATION DES POSTES

Investissements sécurité - Site

Eclairage piéton · Mobilité douce



MOBILITÉ DOUCE - Hangar vélos & vestiaires modernisés

ÉCLAIRAGE LED SOLAIRE - Allée piéton · sécurisation jour & nuit

FORMATION, IMMERSION, EMPLOYABILITÉ

Centre de Formation Interne François URANO

Certifié Qualiopi · apprentissage CAP & formation continue · 681 stagiaires 2025



15

Apprentis CAP en 2024-2025

681

Stagiaires 2025

6 811 h

Formation/an

100 %

Réussite CAP 2025

Qualiopi

Centre certifié

SOC. · COLLECTIF

Nos équipes au cœur des ateliers

Le savoir-faire industriel Bemaco - ouvriers · techniciens · cadres



EFFECTIF & ANCRAGE

- ~300 salariés Bemaco
- 80 % CDI · ancrage territorial
- Métiers transmis en interne
- 5,68 h formation/salarié (RDD 2024)

DIVERSITÉ, INCLUSION, QVCT

Chiffres officiels RDD Bemaco

35 %

Femmes cadres Bemaco

33 %

Turn over Bemaco 2025

11,54 %

Absentéisme 2025 (10,69 % en 2024)

6,80 / 10

QVCT 2026 (vs 6,60 en 2025)



Diversité & inclusion

35 % femmes cadres · 6,4 % effectif · 3,2 % handicap · 25 emplois locaux créés.



QVCT 2026

Enquête 74 répondants · 6,80/10 · cellule psychologique + bureaux administratifs.



Lanceurs d'alerte

Procédure Waserman opérationnelle · 2 signalements traités avec retour formalisé.



Charte Diversité

Signée 02/01/2024 · campagne de sensibilisation continue.

Notre engagement éthique



PROGRAMME SAPIN II

0 incident confirmé - tolérance zéro

0

Incident corruption confirmé

4 / 4

Formations anti-corruption

90 %

Signataires charte AC (cible 80 %)

75 %

Salariés formés à l'éthique

0 €

Cadeaux acceptés ou offerts

0

Incidents sécurité info

0

Réclamations riverains

0

Travail des enfants



Dispositif Sapin II complet : code de conduite · lanceurs d'alerte (Waserman) · cartographie risques 2026 · évaluation tiers · contrôles · formation · sanctions · contrôle interne.

Diagnostic Caltha Tech 2025

MATURITÉ CYBERSÉCURITÉ

41 → 72

sur 100 (niveau C → B)

Diagnostic Bpifrance / Caltha Tech (juill. 2025). Plan 20 mesures, août 2025 → janvier 2026. Analyse EBIOS RM (ANSSI).



INNOVATION DIGITALE - VR SENSIBILISATION



09

P I L I E R 4

Achats responsables



Flotte interne électrique

Chariots de manutention thermiques → électriques (depuis 2021)



8

chariots thermiques remplacés (2021)

100 %

cabine fermée + caméra recul

0

émission diesel interne site

Décarbonation amont et vigilance ESG



FLOTTE B100 - COLZA FRANÇAIS EXCLUSIF

INDICATEUR	RÉEL 2024	RÉEL 2025	AMBITION 2030
% de l'empreinte = intrants	76 %	76 %	-
Ciment consommé (t)	35 988	≈ 35 000	30 000
Acier consommé (t)	5 975	≈ 6 000	5 500
% fournisseurs évalués ESG	≈ 30 %	≈ 50 %	100 %
% contrats > 50 k€ clauses RSE	Pilote	≈ 50 %	100 %
% ciment bas carbone (CEM II/A-)	≈ 30 %	≈ 40 %	≥ 90 %
% acier filière recyclée	≈ 25 %	≈ 30 %	≥ 60 %

TENDANCES 2024 → 2025

Ce qui progresse, ce que nous redressons

CE QUI PROGRESSE

- Plan d'action QSE : 92 % réalisé
- Taux de conformité : 93,2 % → 96,1 %
- Recollement réglementaire : 99,3 % → 99,8 %
- Tours de terrain QSE : 114 → 135 (+ 18 %)
- Presqu'accidents : 4 → 9 (culture sécurité)
- Conso GNR : 34 092 L → 26 928 L (- 21 %)
- Sécurité dans cibles 2025 (moy.)
- Femmes cadres : 25% → 35% (+ 10 pts)

CE QUE NOUS REDRESSONS

- 1/4 h sécurité : 55 % → 31 % (cible 80 %)
- Visites CSSCT : 12/12 → 8/12
- % déchets recyclés : 80,8 % → 77,8 %
- Électricité / m³ béton : 18,76 → 23,23 kWh
- Consommation papier : 144 617 → 187 694
- Bois CP filmé extrapolé : 5 484 → 9 388 m²
- Bois Bastaing extrapolé : 756 → 945 pcs

Notre cap : 2024-2025 → 2028 → 2030

INDICATEUR	RÉEL 2024-2025	CIBLE 2028	VISION 2030
TF1 (moy.)	12,3 (2025)	≤ 12	≤ 10
TG (moy.)	0,84	≤ 0,7	≤ 0,5
Émissions Bemaco (ktCO ₂ e)	54,0 (2024)	46	39 (- 38 %)
% déchets recyclés	77,8 %	85 %	90 %
Électricité / m ³ béton (kWh)	23,23	20	18
Conso GNR (L/an)	26 928	22 000	18 000
Conso papier (cumul)	187 694	150 000	120 000
% femmes cadres Bemaco	35 %	40 %	40 %
Turn over Bemaco	33 %	25 %	20 %
Absentéisme Bemaco	11,54 %	11 %	9 %
Heures formation / effectif	5,68 h	8 h	10 h
% fournisseurs ESG	≈ 30 %	100 %	100 %
% ciment bas carbone	≈ 30 %	70 %	≥ 90 %

Notre démarche évaluée par des tiers indépendants




ECOVADIS
Argent
2025
68 / 100 · 85^e percentile · Cible Or 2026.

ISO 9001
Qualité

ISO 14001
Environnement

ISO 45001
Santé/Sécurité

NF Pavés
Drainants

Pacte Mondial
Adhésion en cours

Charte Diversité
Signée 02/01/2024



TRANSPARENTS. MESURÉS. ENGAGÉS.

B E M A C O · R A P P O R T R S E 2 0 2 6 · V I S I O N 2 0 3 0

Document de référence EcoVadis · Édition janvier 2026

Contact : Marie de Salvador - Responsable QSE / RSE - marie.desalvador@bemaco.fr